

DAS

The most perfect shop
Drawing Automation System

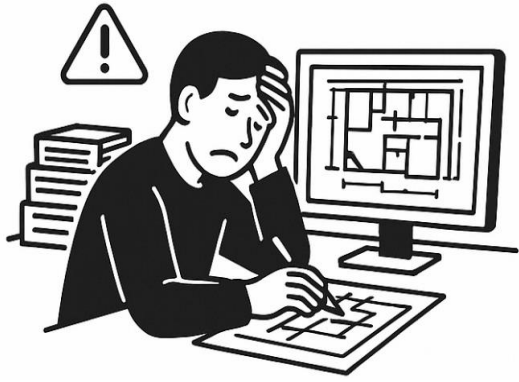
철골제작도면 편집 자동화 시스템

ENGSOFT
SOFTWARE DEVELOPMENT

Copyright(c) Since 2011 ENGSOFT Co., Ltd.
All Page content is property of ENGSOFT

Tekla기반의 철골제작도면 편집 자동화 시스템

도입 전



도면편집에 많은 인력과 시간 소요
 편집 과정에서 오류 발생 가능성이 높음
 일관된 편집 스타일 유지 어려움

도입 후



기존작업방식 대비 50%이상 투입비용 절감
 도면편집 자동화로 오류 발생 최소화
 일관된 편집 스타일 유지 및 품질 향상
 QC 시간 절감

- Tekla Structures에서 생성된 3차원구조모델정보를 도면으로 표현하는 업무의 자동화 시스템
- 실무경험이 반영된 일련의 모든 도면(단품, 제품, 설치)편집작업 자동화
- 강력한 치수선 스타일 커스터마이징 기능 제공
- 더 정확한 단면 뷰 생성 및 편집 기능 제공
- 다양하고 강력한 보조툴 지원
- 미터법 및 야드파운드법 지원

국내외 50업체

한국 : 27 업체

중국 : 10 업체

일본 : 7 업체

인도 : 3 업체

GLOBAL DAS

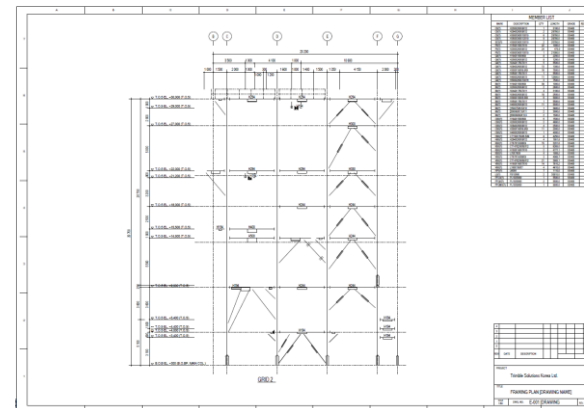
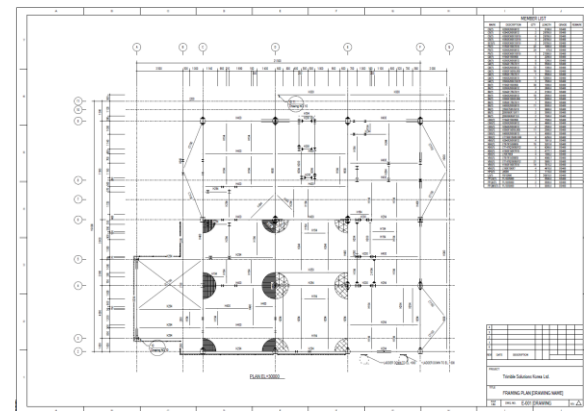
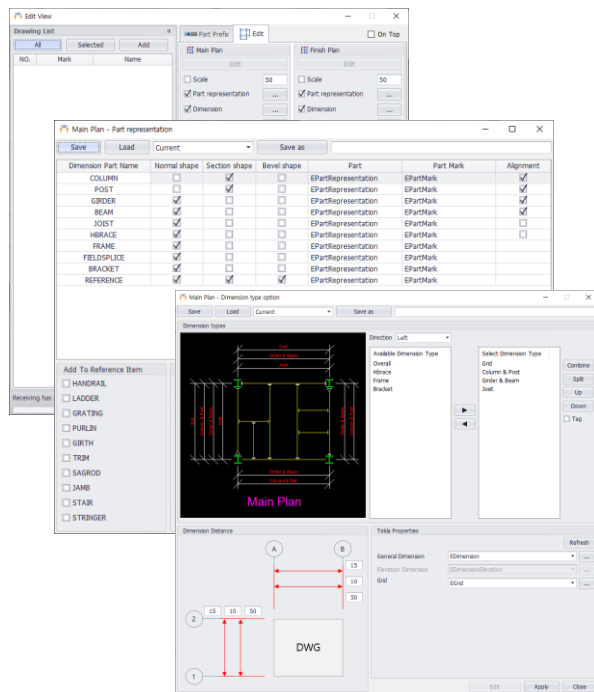


01. 자동화된 도면 편집

· 단품도면, 제작도면, 설치도면
자동편집 지원

01 설치 도면 생성 및 자동 편집

- 상황에 맞는 One, Merge, Area, User 도면 생성
- 부재 표현, 치수선, Symbol등 유연한 사용자 설정 기능을 통한 뷰 단위 자동 편집

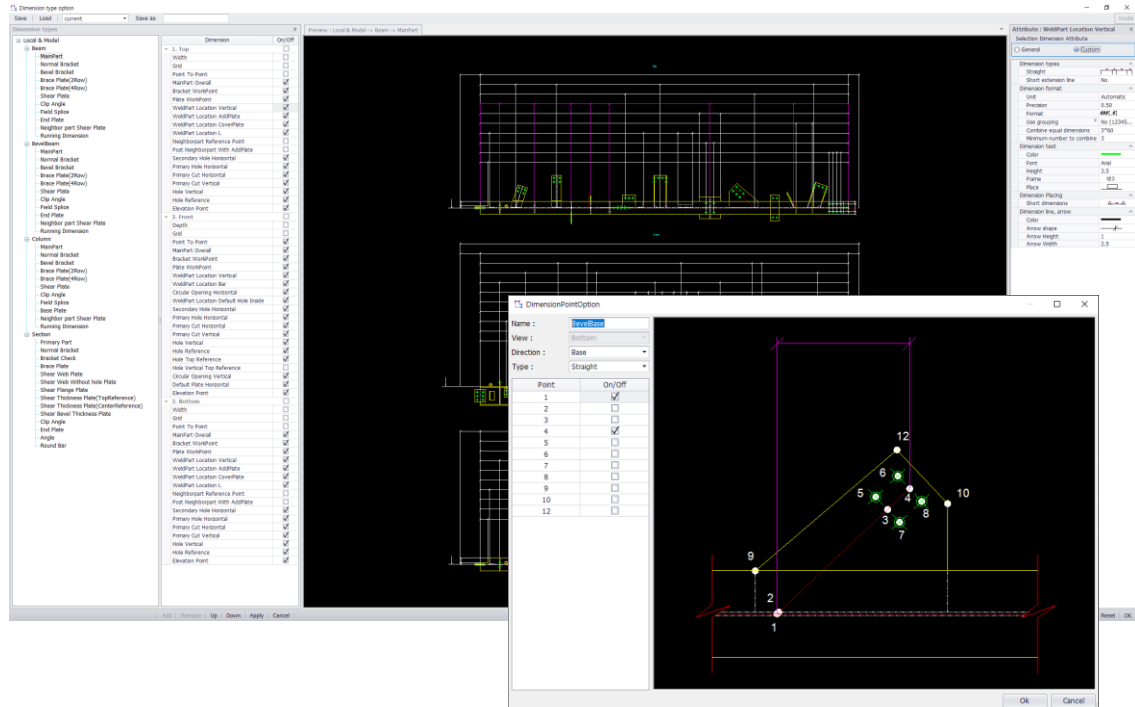


02. 치수선 커스터마이징

· Main View, Section View
치수선 모두 제어

01 강력한 치수선 스타일 커스터마이징

- 사용자가 자신만의 치수선 스타일을 생성 및 설정
- 프로젝트별로 다른 치수선 스타일 요구사항에도 유연하게 대응



- 치수선 타입 별 생성 / 미생성 가능
- 사용자가 원하는 치수 포인트 선택, 추가, 삭제 가능
- 치수선 제어 타입 약 200개

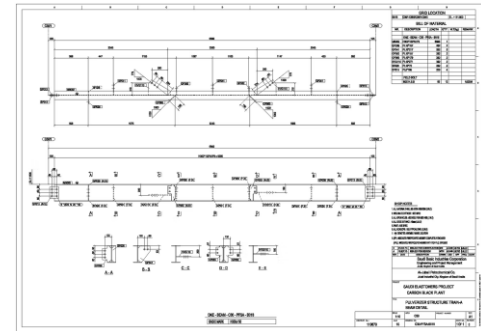
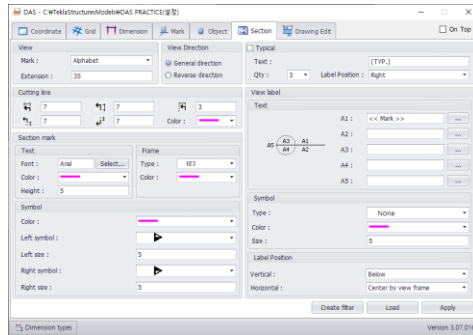
03.

단면 뷰 생성 및 편집

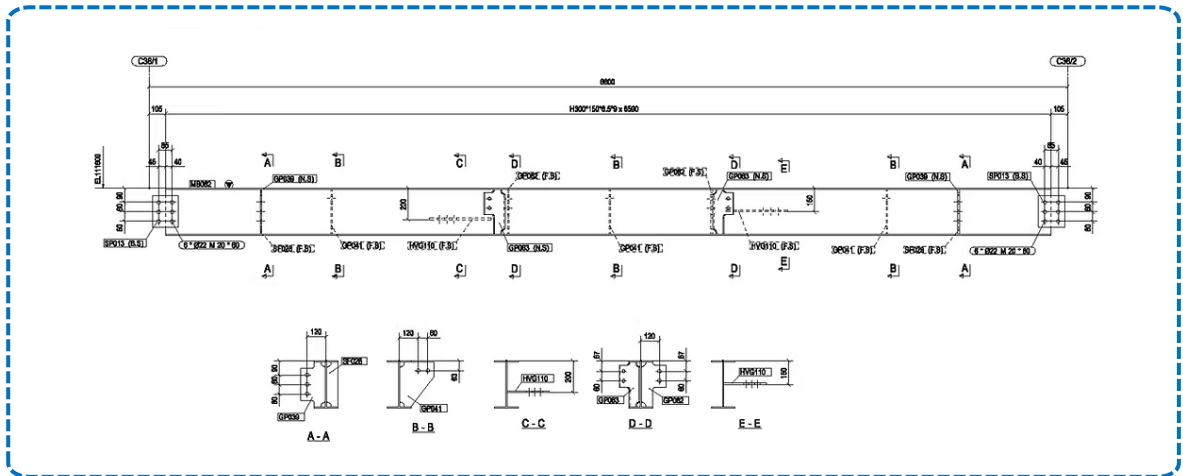
· 제작도면 자동 단면 생성

01 더 정확한 단면 뷰 생성 및 편집

- DAS의 자체 알고리즘을 통해 더욱 완벽한 단면 뷰 생성 및 편집
- 쉽고 빠른 단면 뷰, 마크 속성 설정



자동 생성된 단면 뷰

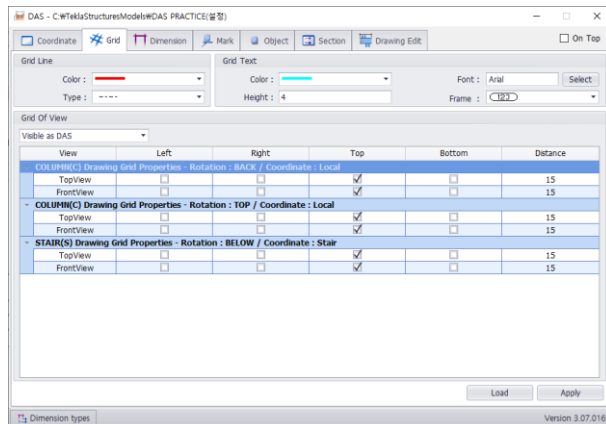


04.

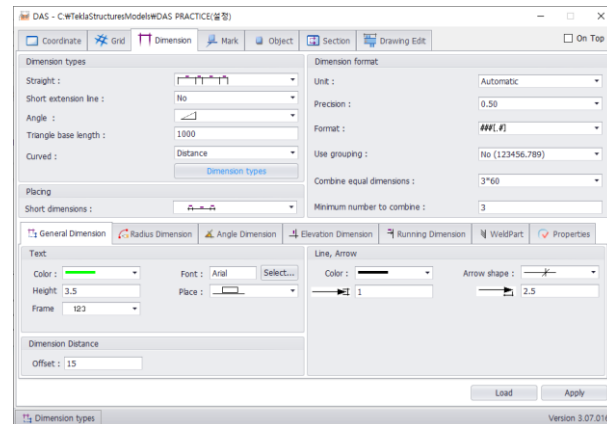
쉽고 빠른 도면 설정

- Part Representation
- Dimension Properties
- Grid Properties
- Mark Properties
- Dimension Properties
- Section Properties

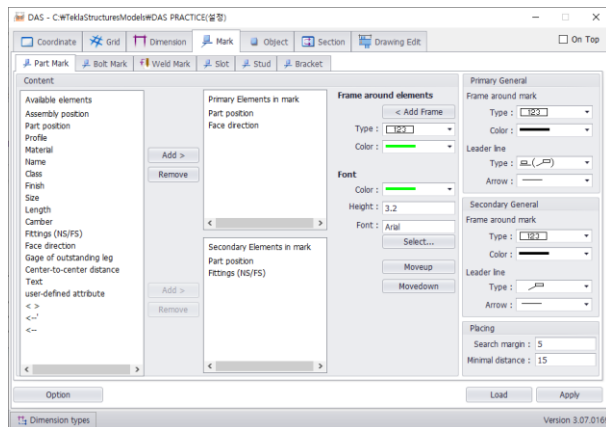
01 Grid 속성 설정



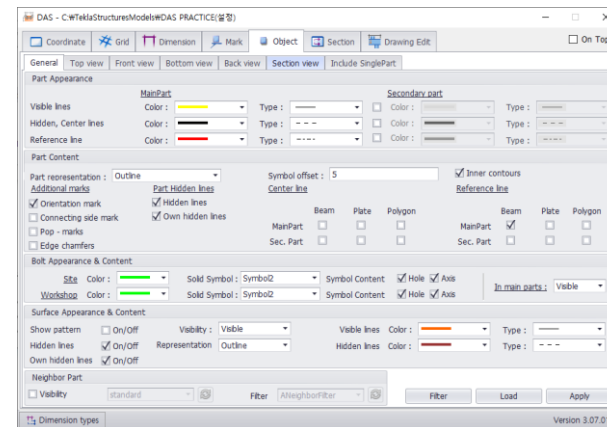
02 Dimension 속성 설정



03 Mark 속성 설정

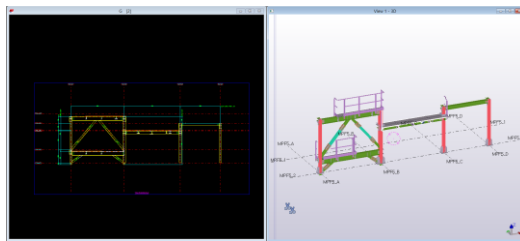


04 Object 속성 설정

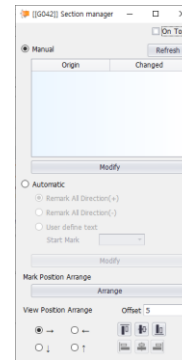


05. 강력하고 다양한 보조 도구

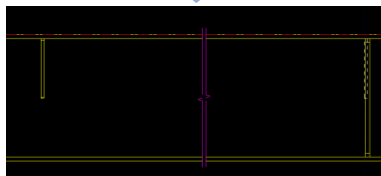
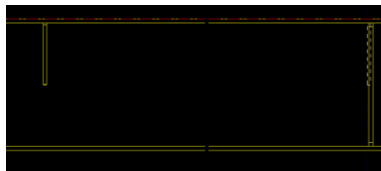
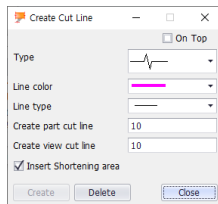
01 도면에서 모델 확인 기능



02 Sectin View 정렬 기능

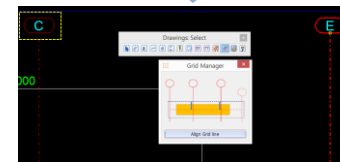
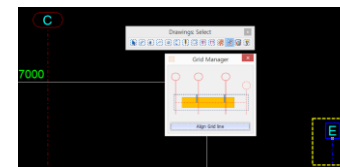
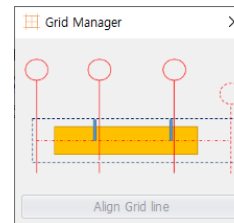


03 Cut line 생성 기능



[Typical mark for H400]

04 Grid Manager 기능



[FireProofng]

[Cantilever Beam]

06.

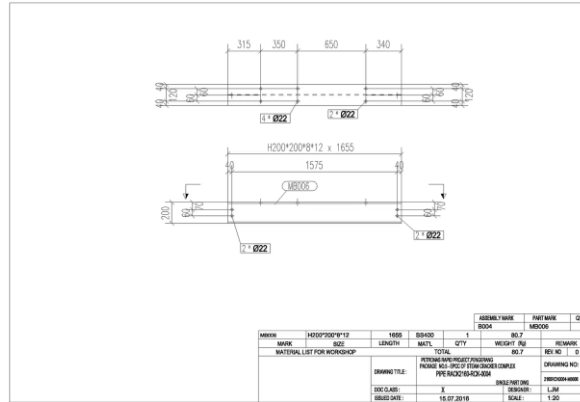
단품도면 성과품

· **Member Type**

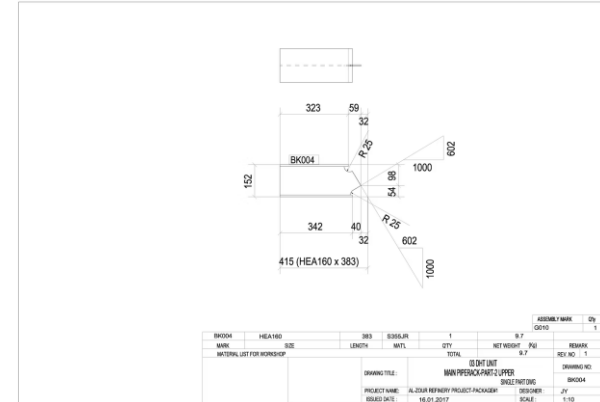
Straight Beam, Poly Beam,
Curve Beam, Plate

· **Member Profile**

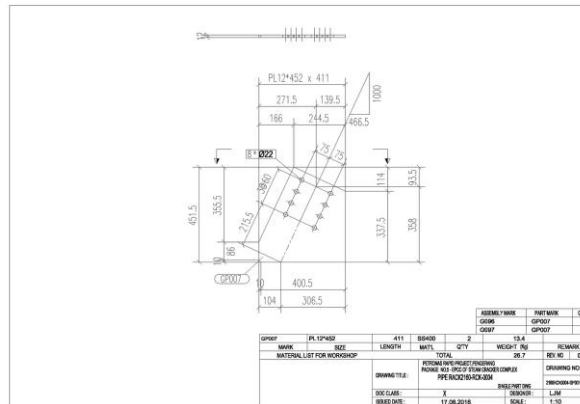
H-shape, L-shape, C-shape,
Channel, T-shape, Rectangular,
Round bar



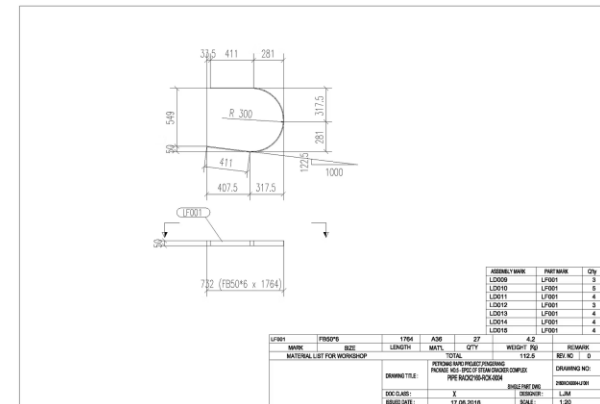
[H - Shape]



[H- Bracket]



[Brace Gusset Plate]



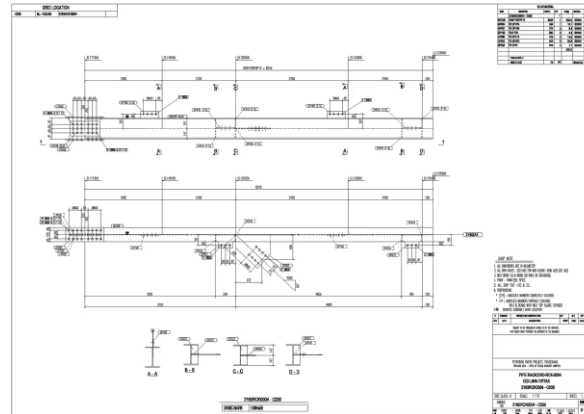
[Hoop Bar]

07.

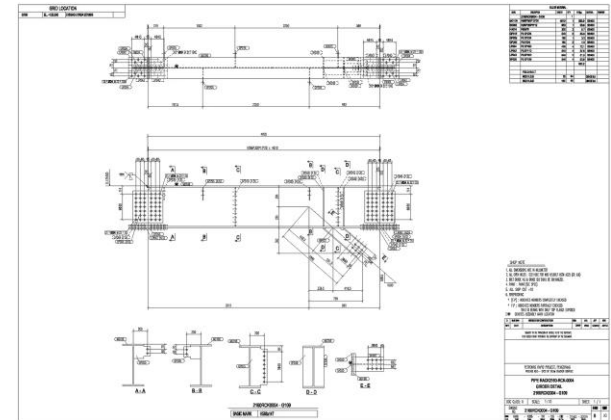
제품도면 성과품

· Assembly Type

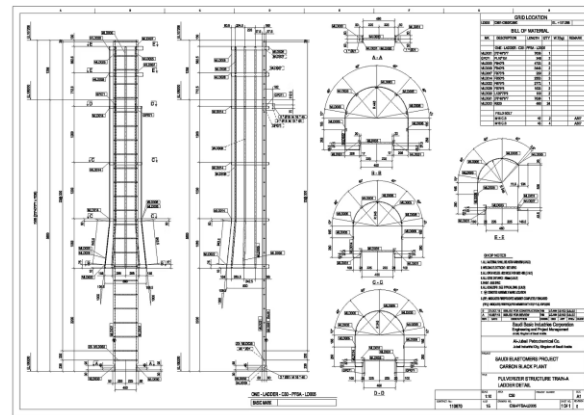
Column, Beam/Girder, Brace,
Handrail, Stair, Ladder, Grating,
Truss, Purlin, Girth, Sagrod, JambH



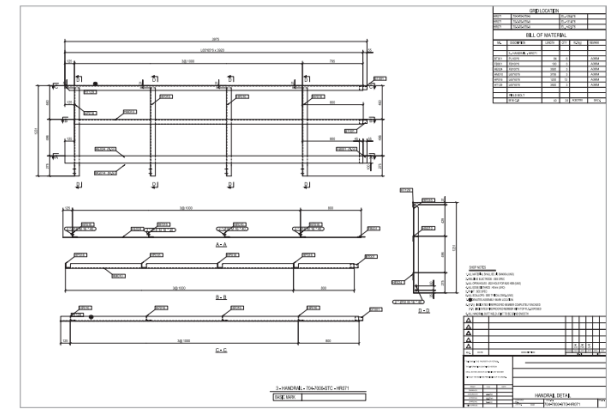
[Column]



[Girder]



[Ladder]



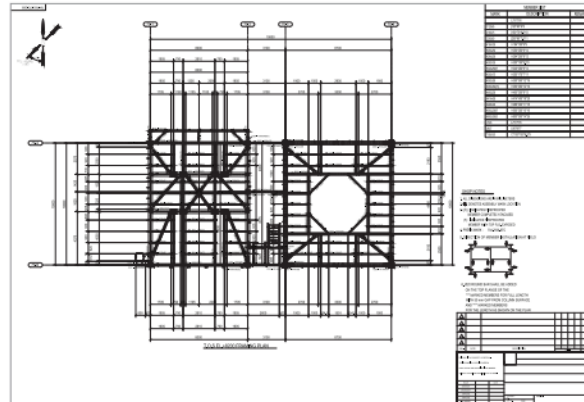
[Handrail]

08.

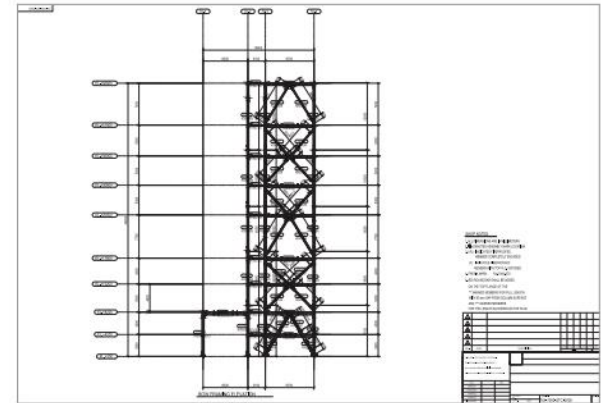
설치도면 성과품

· Drawing Type

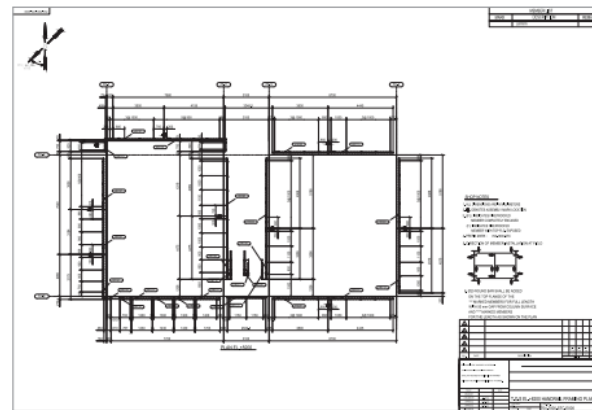
Column Arrange, Main Plan,
Main Elevation, Misc Plan,
Finish Plan, Finish Elevation,
Stair Plan, Stair Elevation



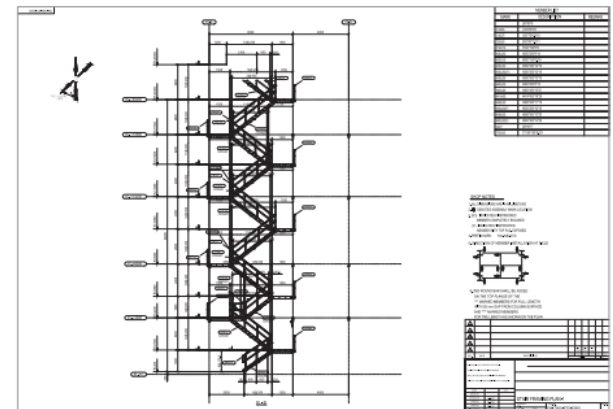
[Framing Plan]



[Framing Elevation]



[Handrail Plan]



[Stair Elevation]